

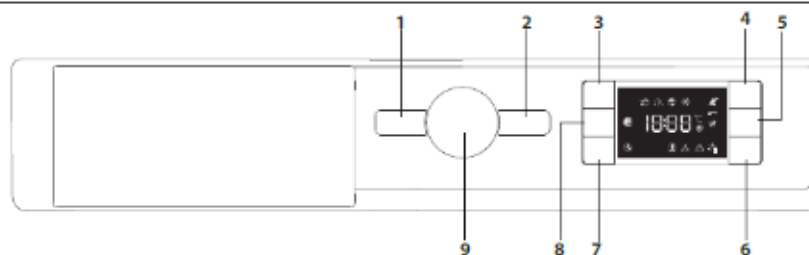
# UTILISATION DE VOTRE LAVE/SECHE LINGE MODELE WHIRLPOOL BIWDIL861484EU

Les fonctions suivantes sont disponibles sur votre appareil :

- A. Lavage seulement : Voir page 2
- B. Lavage + séchage : Voir page 3
- C. Séchage seulement : Voir page 4

## PANNEAU DE CONTROLE :

- 1. Touche ON/OFF
- 2. Touche MARCHÉ/PAUSE
- 3. Touche TEMPÉRATURE
- 4. Touche ENERGY SAVER
- 5. Touche SÉCHAGE SEUL /  
VERROU ENFANT
- 6. Touche RÉGLAGES DE  
SÉCHAGE
- 7. Touche DÉPART DIFFÉRE
- 8. Touche ESSORAGE
- 9. SÉLECTEUR DE PROGRAMME

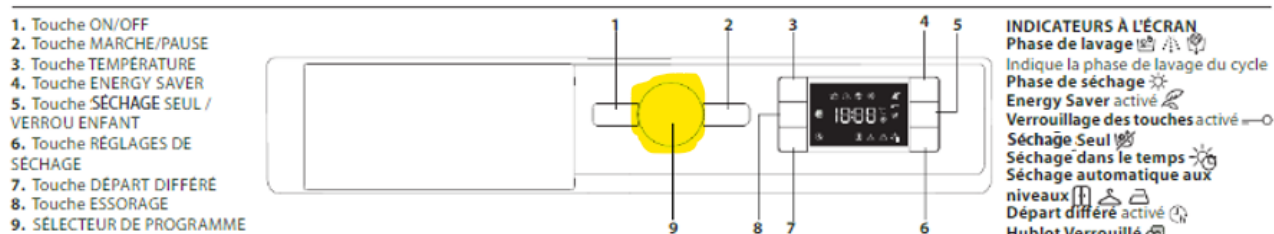


- INDICATEURS À L'ÉCRAN**
- Phase de lavage
  - Indique la phase de lavage du cycle
  - Phase de séchage
  - Energy Saver activé
  - Verrouillage des touches activé
  - Séchage Seul
  - Séchage dans le temps
  - Séchage automatique aux niveaux
  - Départ différé activé
  - Hublot Verrouillé

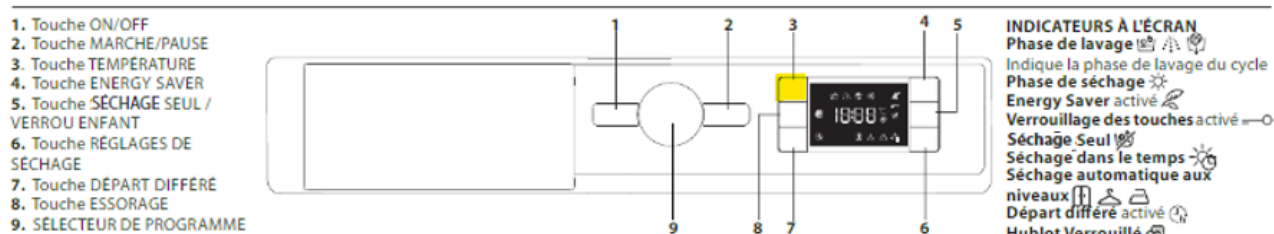
1. Démarrer l'appareil : Appuyez la touche ON /OFF
2. Mettre votre linge ainsi que la capsule de lessive directement dans le tambour de la machine.
3. Fermer le hublot de la machine.
4. Sélectionner un programme et personnaliser le cycle.

## A. LAVAGE SEULEMENT :

- Utiliser le sélecteur de programme (bouton 9) pour choisir le type de lavage, par exemple coton ou mixte :



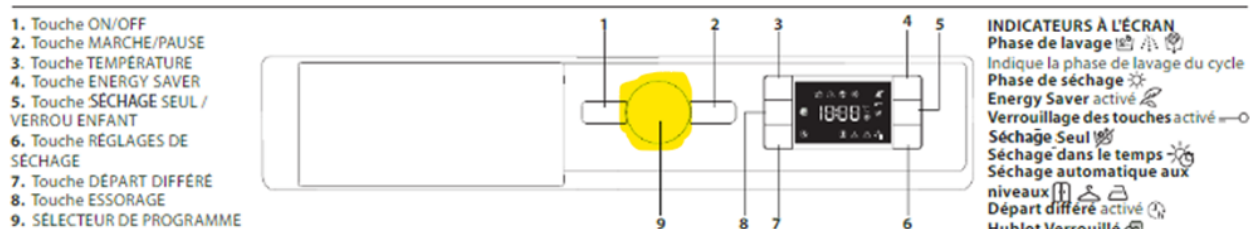
- Sélectionner la température de lavage à l'aide de la touche Température (touche 3) :



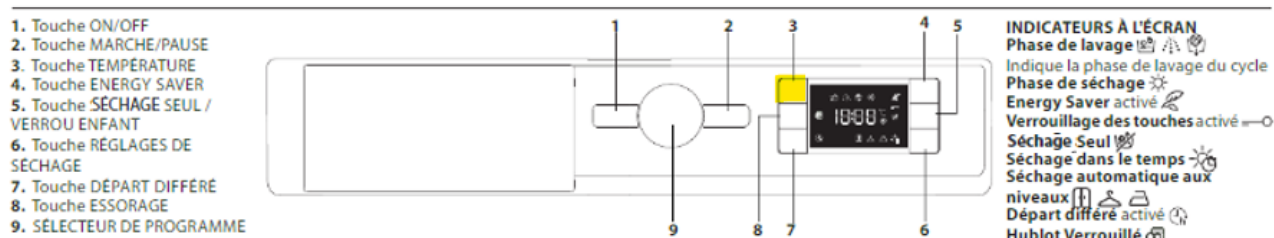
- Appuyer sur le bouton MARCHÉ/PAUSE (touche 2). La touche se met à clignoter lentement.
- À la fin du cycle, le mot “ **END** ” apparaît sur l'écran. La porte peut seulement être ouverte lorsque le symbole s'illumine. S'assurer que le symbole hublot verrouillé est allumé. Ouvrir ensuite la porte et sortir le linge.

## B. LAVAGE + SECHAGE :

- Utiliser le sélecteur de programme (bouton 9) pour choisir le type de lavage, par exemple coton ou mixte :



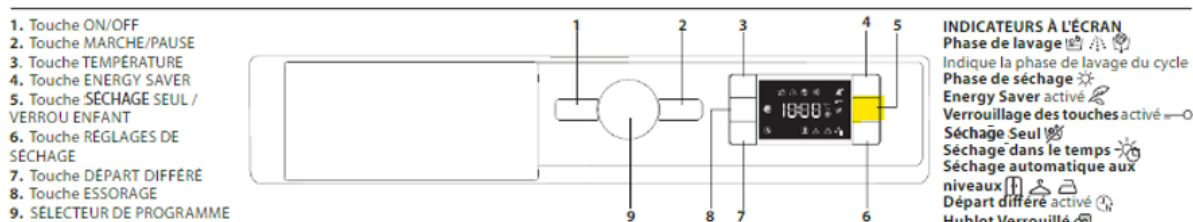
- Appuyer sur la touche ☀ (touche 6) pour sélectionner la température et le niveau de séchage:




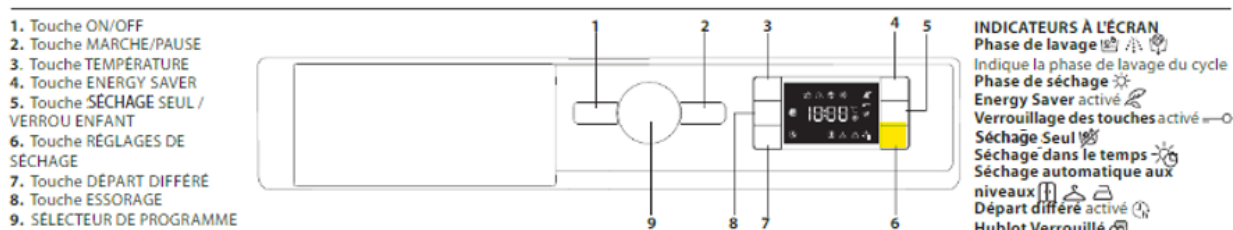
- Les niveaux de séchage suivants sont disponibles :
  - Prêt à ranger ☒ : le linge est complètement sec et est prêt à être rangé dans la garde-robe sans être repassé.
  - Sur cintre ☕ : le linge est légèrement humide pour qu'il ne se froisse pas. Les vêtements doivent être suspendus pour finir de sécher à l'air.
  - Prêt à repasser ☒ : les vêtements sont laissés assez humide pour faciliter le repassage.
- Appuyer sur le bouton MARCHÉ/PAUSE (touche 2). La touche se met à clignoter lentement.
- À la fin du cycle, le mot “ **END** ” apparaît sur l'écran. La porte peut seulement être ouverte lorsque le symbole s'illumine. S'assurer que le symbole hublot verrouillé ☒ est allumé. Ouvrir ensuite la porte et sortir le linge.


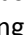
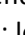

## C. SECHAGE SEULEMENT :

- Appuyer sur la touche  (touche 5) pour n'effectuer que le séchage.



- Appuyer sur la touche  (touche 6) pour sélectionner la température et le niveau de séchage:



- Les niveaux de séchage suivants sont disponibles :
  - Prêt à ranger  : le linge est complètement sec et est prêt à être rangé dans la garde-robe sans être repassé.
  - Sur cintre  : le linge est légèrement humide pour qu'il ne se froisse pas. Les vêtements doivent être suspendus pour finir de sécher à l'air.
  - Prêt à repasser  : les vêtements sont laissés assez humide pour faciliter le repassage.
- Appuyer sur le bouton MARCHE/PAUSE (touche 2). La touche se met à clignoter lentement.
- À la fin du cycle, le mot " **END** " apparaît sur l'écran. La porte peut seulement être ouverte lorsque le symbole s'illumine. S'assurer que le symbole hublot verrouillé  est allumé. Ouvrir ensuite la porte et sortir le linge.